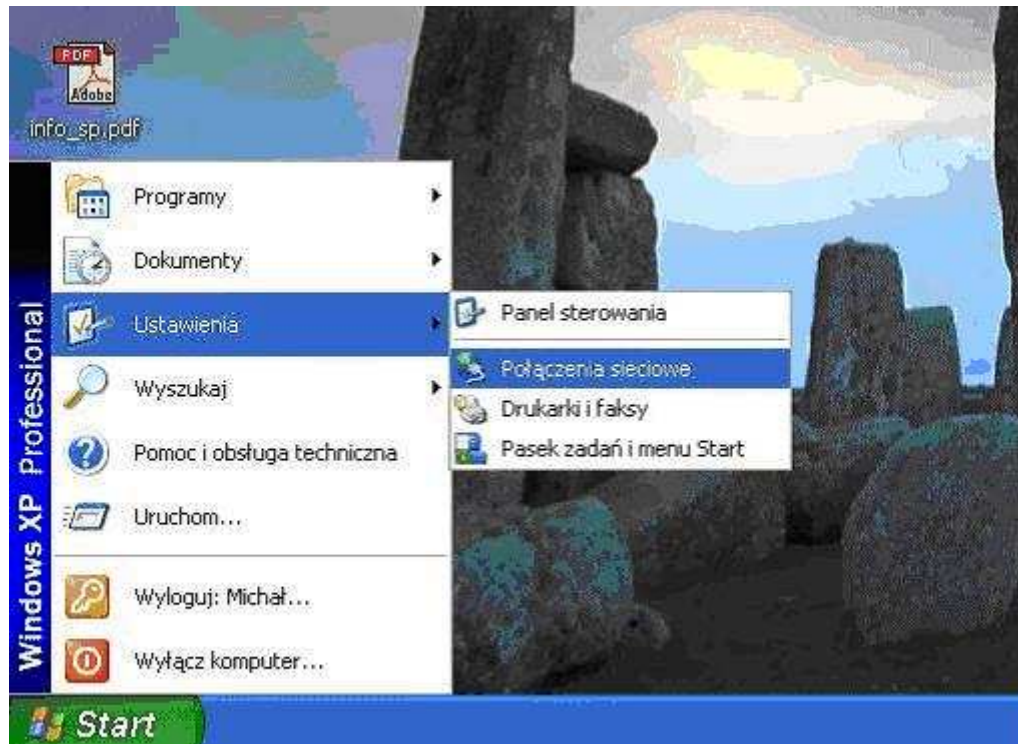
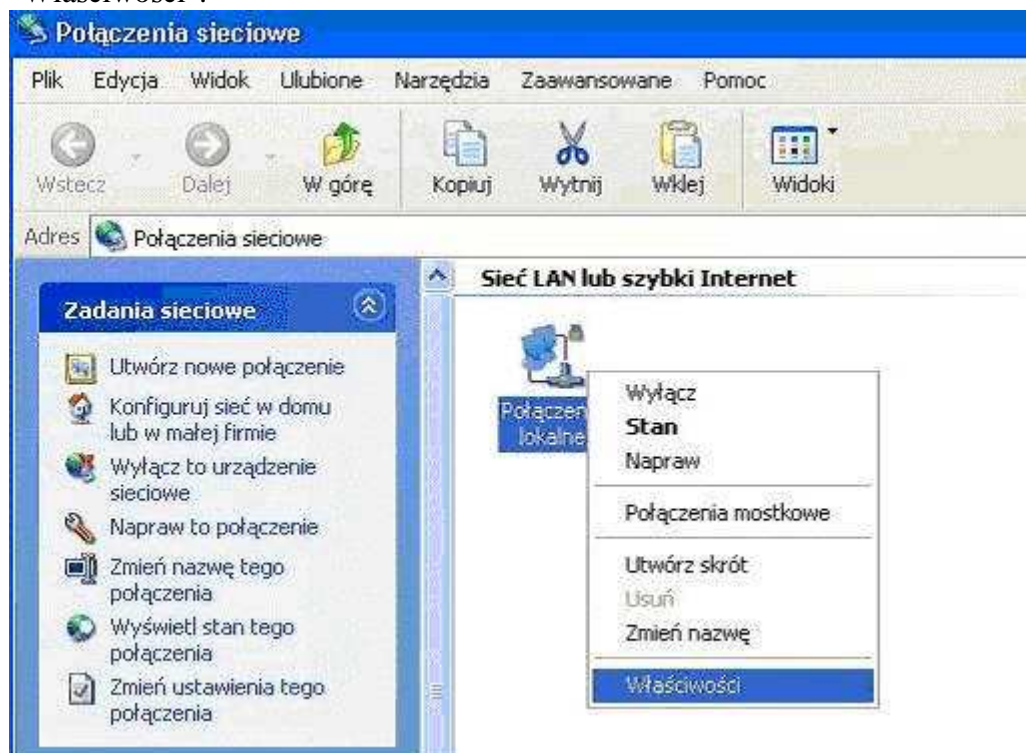


## Windows XP

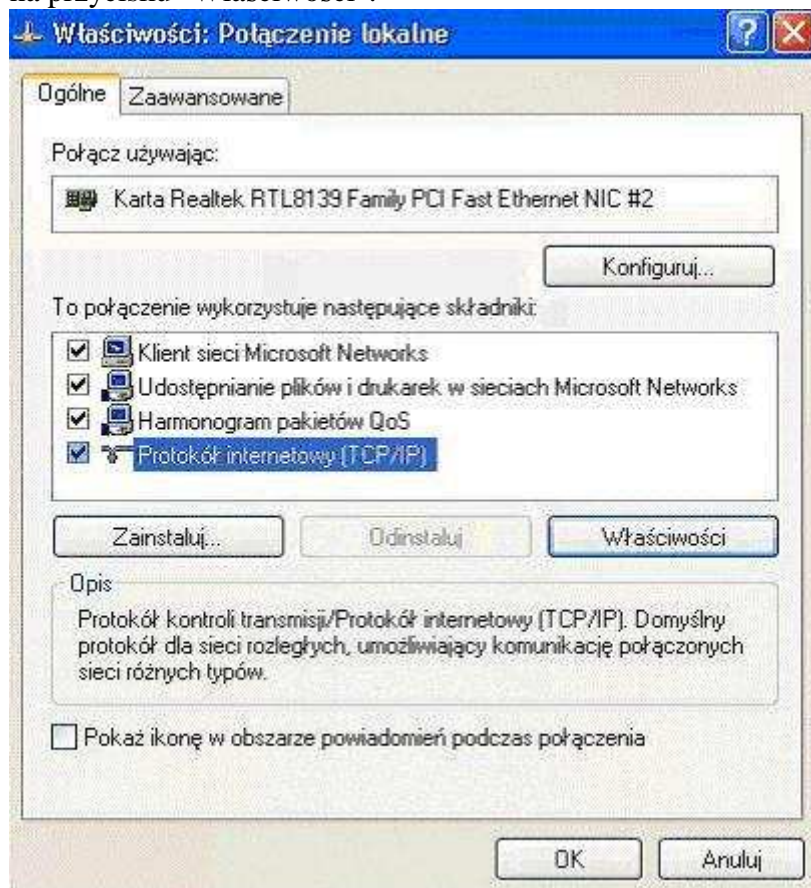
1. "Klikamy" przycisk "Start", z zakładki "Ustawienia" wybieramy pozycję "Połączenia sieciowe":



2. Na ikonie "Połączenie lokalne" "klikamy" prawym klawiszem myszy i wybieramy pozycję "Właściwości":



3. W oknie, które się pojawi wybieramy pozycję "Protokół internetowy TCP/IP" i "klikamy" na przycisku "Właściwości":



4. Klikamy "Użyj następującego adresu IP" i pola z tego obszaru wypełniamy wartościami podanymi przez naszych pracowników. Następnie klikamy "Użyj następujących adresów serwerów DNS". Pole "Preferowany serwer DNS" wypełniamy wartością 194.204.152.34 a pole "Alternatywny serwer DNS" wartością 194.204.159.1 . Teraz przycisk OK i konfiguracja jest zakończona.

## Właściwości: Protokół internetowy (TCP/IP)



### Ogólne

Przy odpowiedniej konfiguracji sieci możesz automatycznie uzyskać niezbędne ustawienia protokołu IP. W przeciwnym wypadku musisz uzyskać ustawienia protokołu IP od administratora sieci.

Uzyskaj adres IP automatycznie

Użyj następującego adresu IP:

Adres IP:

Maska podsieci:

Brama domyślna:

Uzyskaj adres serwera DNS automatycznie

Użyj następujących adresów serwerów DNS:

Preferowany serwer DNS:

Alternatywny serwer DNS:

Zaawansowane...

OK

Anuluj