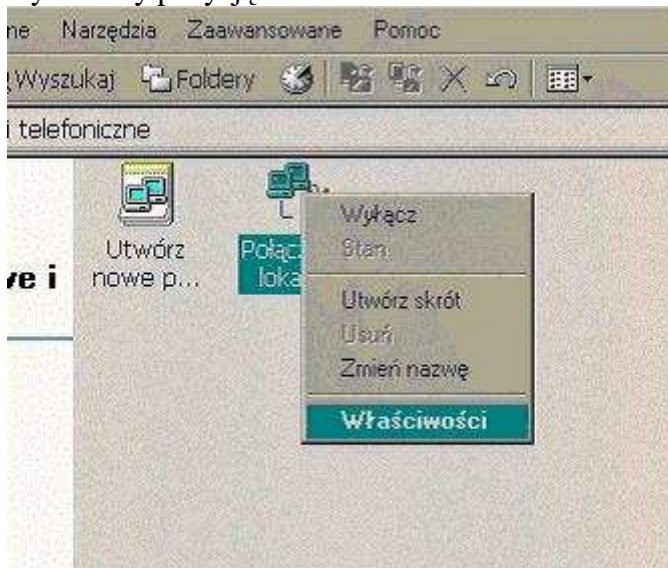


Windows 2000

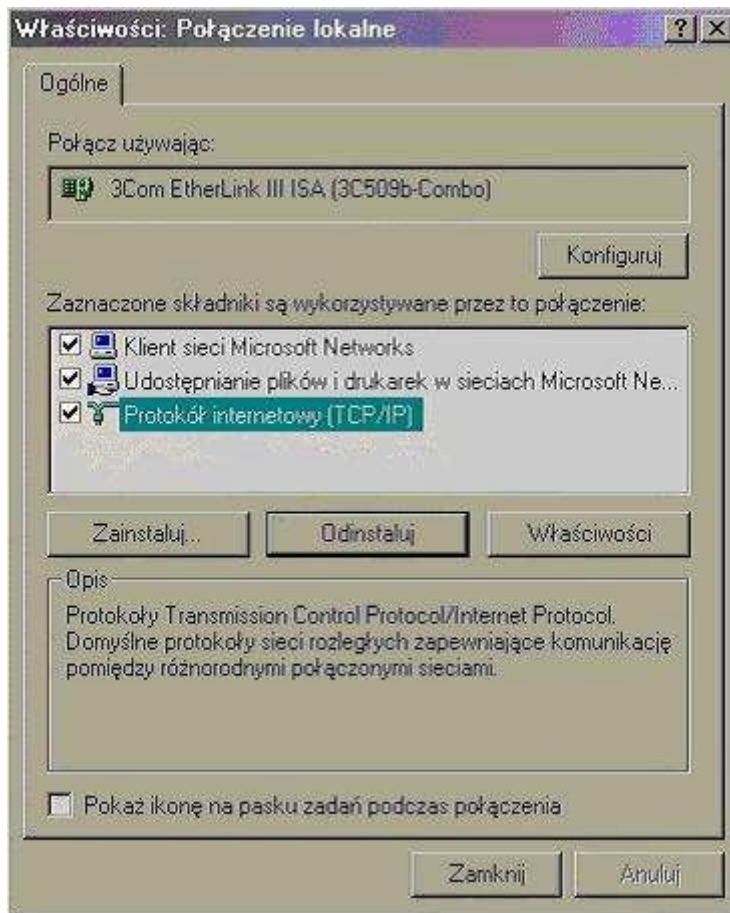
1. "Klikamy" prawym przyciskiem myszy na ikonie "Moje miejsca sieciowe" i wybieramy pozycję "Właściwości":



2. W następnym oknie "klikamy" prawym klawiszem myszy na ikonie "Połączenie lokalne" i wybieramy pozycję "Właściwości":



3. W oknie, które pojawi się zaznaczamy pozycję "Protokół TCP/IP" i "klikamy" na przycisku "Właściwości" :



4. Klikamy "Użyj następującego adresu IP" i pola z tego obszaru wypełniamy wartościami podanymi przez naszych pracowników. Następnie klikamy "Użyj następujących adresów serwerów DNS". Pole Preferowany serwer DNS" wypełniamy wartością 182.160.1.1 a pole Alternatywny serwer DNS" wartością 194.204.159.1 . Teraz przycisk OK i konfiguracja jest

zakończona.

